

PiLaRiCa

GÚÍMAR · TENERIFE



22 modernas viviendas con vistas al valle

Un fantástico complejo residencial situado en la Calle La Libertad 6, Guimar, rodeado de servicios esenciales como escuelas, centros de salud, supermercados y zonas comerciales garantiza una calidad de vida óptima para sus residentes. Con unas fantásticas vistas en un área privilegiada del municipio, este proyecto se encuentra a tan solo 9 minutos en coche del Puertito de Güímar y sus playas, ofreciendo una conexión inigualable con la costa. Además, está bien comunicado con las principales arterias de la isla mediante acceso a la TF-5, la autopista norte, a solo 700 metros de distancia.



una localización inmejorable



El Edificio Pilarica se sitúa en una zona residencial consolidada con una localización estratégica. A escasos metros se encuentra la Plaza de la Pilarica con su encantadora iglesia, ofreciendo un ambiente tranquilo y acogedor para sus residentes.

El municipio cuenta con una excelente oferta de servicios esenciales, incluyendo diversos supermercados como Superdino y Tu Trébol Güímar, garantizando que todas las necesidades diarias estén cubiertas.

A detailed architectural floor plan of a residential building, showing various rooms, corridors, and service areas. The plan is rendered in a light gray line-art style, with labels for different units and common areas.

diseño y comodidad

Características del Proyecto

- Barrio consolidado y tranquilo.
- Acceso a múltiples servicios y comercios.
- Ubicación céntrica y bien conectada.
- Diseño moderno y funcional.

Características de las viviendas

- Viviendas de 2 dormitorios y dúplex de 3 dormitorios.
- Aparatos sanitarios de alta calidad.
- Plazas de garaje comunitario.
- Interiores luminosos con amplios ventanales.
- Pinturas y acabados de primera calidad.



| sencillez
y comodidad



SALÓN COMEDOR - COCINA

Todas las viviendas del Edificio Pilarica disponen de un salón comedor abierto y fusionado a la cocina, creando un espacio funcional y moderno que facilita la convivencia y el uso diario. Este diseño optimiza el espacio y permite una mayor interacción familiar.

Los dúplex, disponen de un salón individual, proporcionando una mayor privacidad y diferenciación de ambientes. Estos espacios han sido diseñados para ofrecer el máximo confort y funcionalidad, adaptándose a las necesidades de sus residentes.



DORMITORIOS

Las viviendas del Edificio Pilarica ofrecen dormitorios diseñados para el máximo confort y funcionalidad. Cada vivienda dispone de dos dormitorios amplios, equipados con armarios empotrados que optimizan el espacio de almacenamiento y mantienen el orden.

Los dúplex, en cambio, cuentan con tres dormitorios.



BAÑOS

Los baños del Edificio Pilarica están diseñados con un estilo moderno y funcional, proporcionando un espacio cómodo y elegante para el uso diario.



VIVIENDAS PLANTA BAJA CON PATIO INTERIOR

Las viviendas bajas de la promoción *Pilarica* en Güímar ofrecen una distribución práctica y acogedora, ideal para quienes buscan comodidad en un entorno moderno. Estas unidades —concretamente las viviendas 1, 2, 3, 4, 5, 6, 13, 14, 15 y 16— están diseñadas para maximizar el espacio y la luminosidad, proporcionando un ambiente perfecto para el día a día.

Vivienda	Portal	Planta	Dormitorios	Baños	Superficie
VDA 1	A	Baja	2	1	73,17
VDA 2	A	Baja	2	1	67,88
VDA 3	B	Baja	2	1	66,11
VDA 4	B	Baja	2	1	67,07
VDA 5	C	Baja	2	1	68,34
VDA 6	C	Baja	2	1	77,81
VDA 13	D	Baja	2	1	67,35
VDA 14	D	Baja	2	1	67,3
VDA 15	E	Baja	2	1	70,49
VDA 16	E	Baja	2	1	65,92



VIVIENDAS PLANTA PRIMERA

Cada vivienda en esta planta cuenta con un espacioso salón comedor, el cual se conecta con una cocina americana abierta que incluye una práctica barra, perfecta para momentos de convivencia o comidas rápidas. Esta disposición abierta promueve un ambiente de interacción y dinamismo en el hogar.

Vivienda	Portal	Planta	Dormitorios	Baños	Superficie
VDA 7	A	Primera	2	1	75,54
VDA 8	A	Primera	2	1	65,73
VDA 9	B	Primera	2	1	68,37
VDA 10	B	Primera	2	1	67,07
VDA 11	C	Primera	2	1	68,34
VDA 12	C	Primera	2	1	77,68
VDA 17	D	Primera	2	1	65,2
VDA 18	D	Primera	2	1	68,34
VDA 19	E	Primera	2	1	68,34
VDA 20	E	Primera	2	1	66,6



DUPLEX INDEPENDIENTE

Con acceso independiente desde la calle, esta vivienda ofrece una entrada privada que realza su exclusividad y permite una conexión directa con el entorno.

Este dúplex se despliega en 210,53 m² y cuenta con tres amplios dormitorios.

Vivienda	Portal	Planta	Dormitorios	Baños	Superficie
VDA 21	INDEPENDIENTE	Duplex - Baja	3	2	210,53
VDA 22	INDEPENDIENTE	Duplex - Baja	3	2	135,48

PLANTA BAJA EDIFICIO 1 | VIVIENDA 1



PLANTA BAJA EDIFICIO 1	
VIVIENDA 1	
ESTAR-COMEDOR-COCINA	23,21
DESPENSA	0,9
BAÑO	4,17
DISTRIBUIDOR	4,04
DORMITORIO 1	15,62
DORMITORIO 2	7,22
ARMARIO 1	1,32
ARMARIO 2	1,32
TOTAL ÚTILES	57,8
PATIO	4,3
TOTAL CONSTRUIDO	67,13

PLANTA BAJA EDIFICIO 1 | VIVIENDA 2



PLANTA BAJA EDIFICIO 1	
VIVIENDA 2	
ESTAR-COMEDOR-COCINA	21,05
DESPENSA	0,9
BAÑO	4,17
DISTRIBUIDOR	4,04
DORMITORIO 1	12,7
DORMITORIO 2	7,22
ARMARIO 1	1,32
ARMARIO 2	1,32
TOTAL ÚTILES	57,72
PATIO	4,3
TOTAL CONSTRUIDO	60,3

PLANTA BAJA EDIFICIO 1 | VIVIENDA 3



PLANTA BAJA EDIFICIO 1	
VIVIENDA 3	
ESTAR-COMEDOR-COCINA	21,72
DESPENSA	0,9
BAÑO	4,17
DISTRIBUIDOR	4,04
DORMITORIO 1	12,7
DORMITORIO 2	7,22
ARMARIO 1	1,32
ARMARIO 2	1,32
TOTAL ÚTILES	53,39
PATIO	4,3
TOTAL CONSTRUIDO	60,65

PLANTA BAJA EDIFICIO 1 | VIVIENDA 4



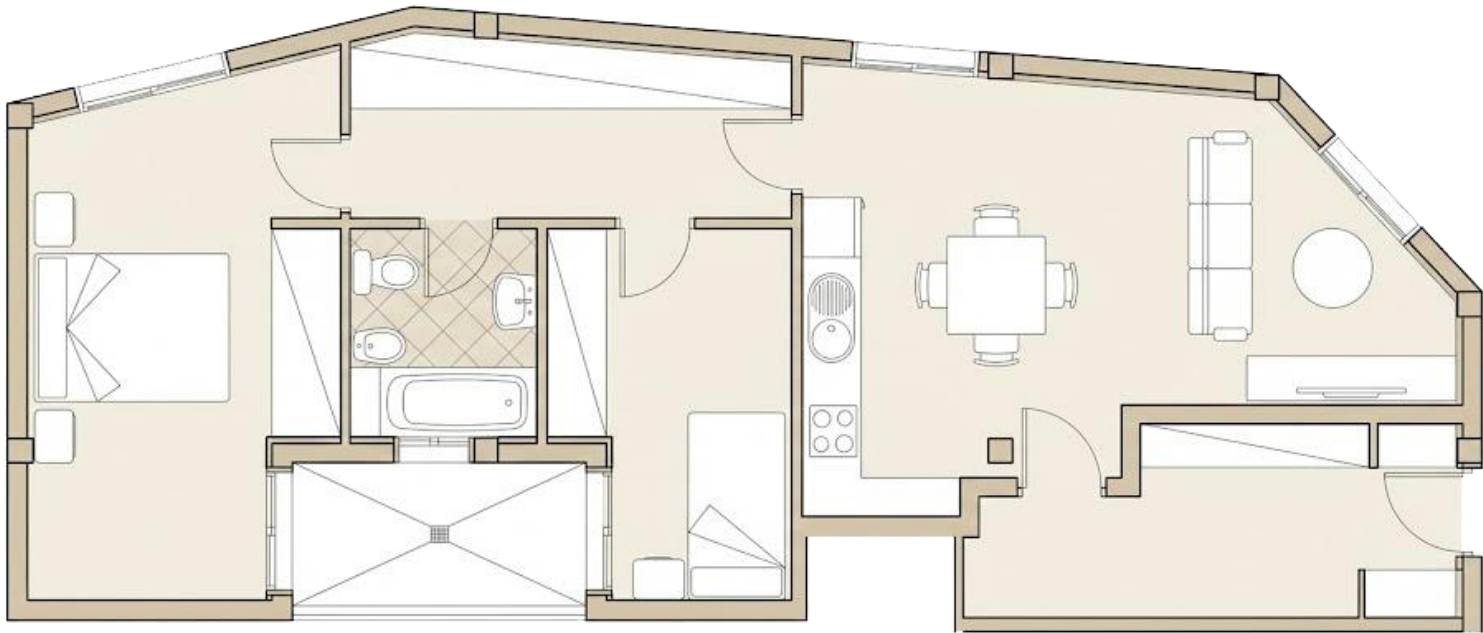
PLANTA BAJA EDIFICIO 1	
VIVIENDA 4	
ESTAR-COMEDOR-COCINA	21,72
DESPENSA	0,9
BAÑO	4,17
DISTRIBUIDOR	4,04
DORMITORIO 1	12,61
DORMITORIO 2	7,22
ARMARIO 1	1,6
ARMARIO 2	1,32
TOTAL ÚTILES	53,58
PATIO	4,3
TOTAL CONSTRUIDO	61,53

PLANTA BAJA EDIFICIO 1 | VIVIENDA 5



PLANTA BAJA EDIFICIO 1	
VIVIENDA 5	
ESTAR-COMEDOR-COCINA	23,41
DESPENSA	0,9
BAÑO	4,17
DISTRIBUIDOR	4,04
DORMITORIO 1	12,61
DORMITORIO 2	7,22
ARMARIO 1	1,6
ARMARIO 2	1,32
TOTAL ÚTILES	55,27
PATIO	4,3
TOTAL CONSTRUIDO	62,7

PLANTA BAJA EDIFICIO 1 | VIVIENDA 6



PLANTA BAJA EDIFICIO 1	
VIVIENDA 6	
ESTAR-COMEDOR-COCINA	23,99
DESPENSA	0,9
BAÑO	4,17
DISTRIBUIDOR	4,95
DORMITORIO 1	14,2
DORMITORIO 2	7,22
ARMARIO 1	1,6
ARMARIO 2	1,32
ARMARIO 3	3,19
TOTAL ÚTILES	59,94
PATIO	4,3
TOTAL CONSTRUIDO	69,41

PLANTA PRIMERA EDIFICIO 1 | VIVIENDA 7



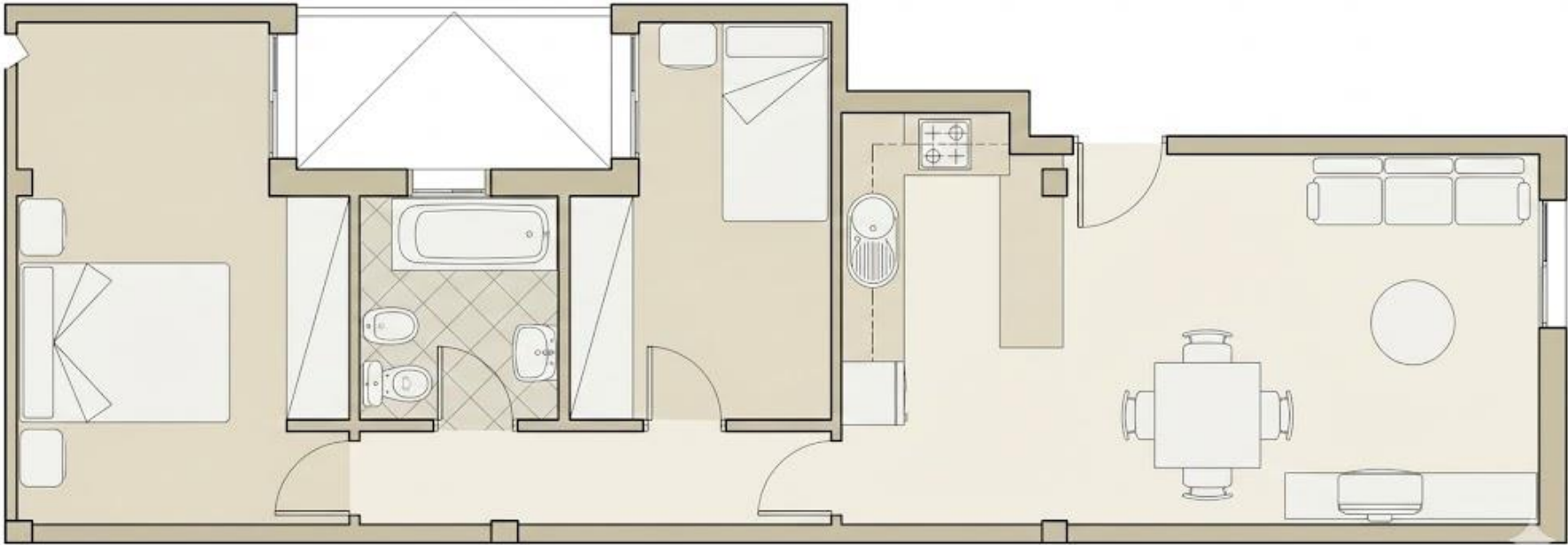
PLANTA PRIMERA EDIFICIO 1	
VIVIENDA 7	
ESTAR-COMEDOR-COCINA	25,08
DESPENSA	1,07
BAÑO	4,17
DISTRIBUIDOR	3,71
DORMITORIO 1	15,62
DORMITORIO 2	7,22
ARMARIO 1	1,32
ARMARIO 2	1,32
TOTAL ÚTILES	59,48
TOTAL CONSTRUIDO	60,3

PLANTA PRIMERA EDIFICIO 1 | VIVIENDA 8



PLANTA PRIMERA EDIFICIO 1	
VIVIENDA 8	
ESTAR-COMEDOR-COCINA	23,72
DESPENSA	0,9
BAÑO	4,17
DISTRIBUIDOR	4,04
DORMITORIO 1	12,7
DORMITORIO 2	7,22
ARMARIO 1	1,32
ARMARIO 2	1,32
TOTAL ÚTILES	55,39
TOTAL CONSTRUIDO	60,3

PLANTA PRIMERA EDIFICIO 1 | VIVIENDA 9



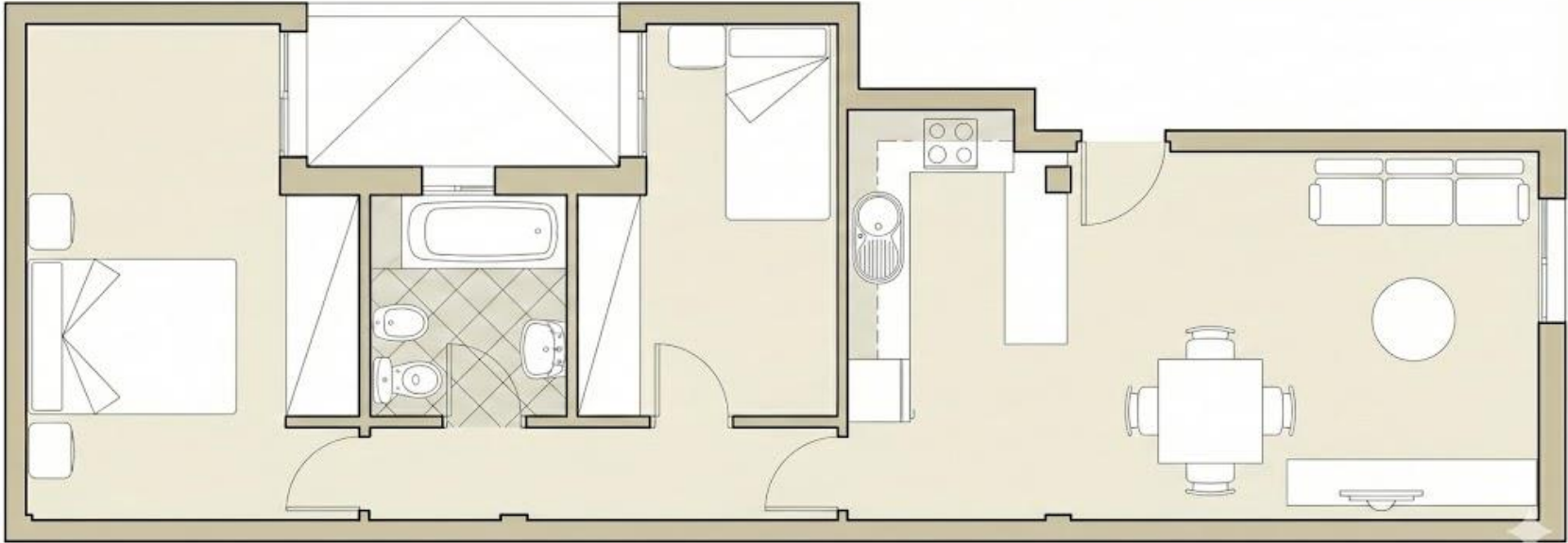
PLANTA PRIMERA EDIFICIO 1	
VIVIENDA 9	
ESTAR-COMEDOR-COCINA	23,56
DESPENSA	0,9
BAÑO	4,17
DISTRIBUIDOR	4,04
DORMITORIO 1	12,7
DORMITORIO 2	7,22
ARMARIO 1	1,32
ARMARIO 2	1,32
TOTAL ÚTILES	55,23
TOTAL CONSTRUIDO	62,7

PLANTA PRIMERA EDIFICIO 1 | VIVIENDA 10



PLANTA PRIMERA EDIFICIO 1	
VIVIENDA 10	
ESTAR-COMEDOR-COCINA	23,51
DESPENSA	0,9
BAÑO	4,17
DISTRIBUIDOR	4,04
DORMITORIO 1	12,61
DORMITORIO 2	7,22
ARMARIO 1	1,6
ARMARIO 2	1,32
TOTAL ÚTILES	55,37
TOTAL CONSTRUIDO	63,33

PLANTA PRIMERA EDIFICIO 1 | VIVIENDA 11



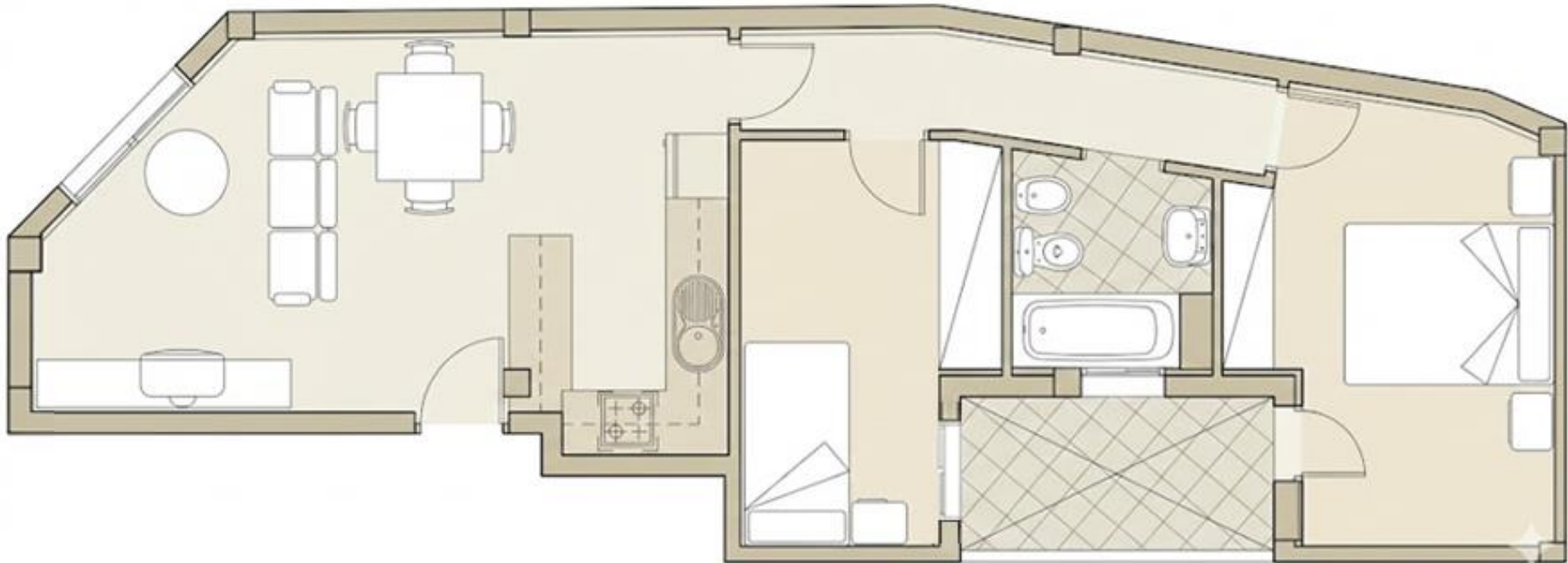
PLANTA PRIMERA EDIFICIO 1	
VIVIENDA 11	
ESTAR-COMEDOR-COCINA	23,41
DESPENSA	0,9
BAÑO	4,17
DISTRIBUIDOR	4,04
DORMITORIO 1	12,61
DORMITORIO 2	7,22
ARMARIO 1	1,6
ARMARIO 2	1,32
TOTAL ÚTILES	55,27
TOTAL CONSTRUIDO	62,7

PLANTA PRIMERA EDIFICIO 1 | VIVIENDA 12



PLANTA PRIMERA EDIFICIO 1	
VIVIENDA 12	
ESTAR-COMEDOR-COCINA	24,79
DESPENSA	0,9
BAÑO	4,17
DISTRIBUIDOR	4,95
DORMITORIO 1	14,2
DORMITORIO 2	7,22
ARMARIO 1	1,6
ARMARIO 2	1,32
ARMARIO 3	3,19
TOTAL ÚTILES	62,34
TOTAL CONSTRUIDO	71,27

PLANTA BAJA EDIFICIO 2 | VIVIENDA 13



PLANTA BAJA EDIFICIO 2	
VIVIENDA 13	
ESTAR-COMEDOR-COCINA	21,58
DESPENSA	0,9
BAÑO	3,75
DISTRIBUIDOR	4,91
DORMITORIO 1	10,62
DORMITORIO 2	7,22
ARMARIO 1	0,89
ARMARIO 2	1,3
TOTAL ÚTILES	51,17
PATIO	4,3
TOTAL CONSTRUIDO	59,82

PLANTA BAJA EDIFICIO 2 | VIVIENDA 14



PLANTA BAJA EDIFICIO 2	
VIVIENDA 14	
ESTAR-COMEDOR-COCINA	20,5
DESPENSA	1,04
BAÑO	4,2
DISTRIBUIDOR	4,04
DORMITORIO 1	12,7
DORMITORIO 2	7,22
ARMARIO 1	1,32
ARMARIO 2	1,32
TOTAL ÚTILES	52,34
PATIO	4,3
TOTAL CONSTRUIDO	59,77

PLANTA BAJA EDIFICIO 2 | VIVIENDA 15



PLANTA BAJA EDIFICIO 2	
VIVIENDA 15	
ESTAR-COMEDOR-COCINA	23,51
DESPENSA	0,9
BAÑO	4,2
DISTRIBUIDOR	4,04
DORMITORIO 1	12,7
DORMITORIO 2	7,22
ARMARIO 1	1,32
ARMARIO 2	1,32
TOTAL ÚTILES	55,21
PATIO	4,3
TOTAL CONSTRUIDO	62,7

PLANTA BAJA EDIFICIO 2 | VIVIENDA 16



PLANTA BAJA EDIFICIO 2	
VIVIENDA 16	
ESTAR-COMEDOR-COCINA	20,6
DESPENSA	0,9
BAÑO	4,2
DISTRIBUIDOR	4,04
DORMITORIO 1	11,91
DORMITORIO 2	7,22
ARMARIO 1	1,5
TOTAL ÚTILES	50,37
PATIO	4,3
TOTAL CONSTRUIDO	58,5

PLANTA PRIMERA EDIFICIO 2 | VIVIENDA 17



PLANTA PRIMERA EDIFICIO 2	
VIVIENDA 17	
ESTAR-COMEDOR-COCINA	21,58
DESPENSA	0,9
BAÑO	3,75
DISTRIBUIDOR	4,91
DORMITORIO 1	10,62
DORMITORIO 2	7,22
ARMARIO 1	0,89
ARMARIO 2	1,3
TOTAL ÚTILES	51,7
TOTAL CONSTRUIDO	59,85

PLANTA PRIMERA EDIFICIO 2 | VIVIENDA 18



PLANTA PRIMERA EDIFICIO 2	
VIVIENDA 18	
ESTAR-COMEDOR-COCINA	23,51
DESPENSA	0,9
BAÑO	4,2
DISTRIBUIDOR	4,07
DORMITORIO 1	12,7
DORMITORIO 2	7,22
ARMARIO 1	1,32
ARMARIO 2	1,32
TOTAL ÚTILES	55,21
TOTAL CONSTRUIDO	62,7

PLANTA PRIMERA EDIFICIO 2 | VIVIENDA 19



PLANTA PRIMERA EDIFICIO 2	
VIVIENDA 19	
ESTAR-COMEDOR-COCINA	23,51
DESPENSA	0,9
BAÑO	4,2
DISTRIBUIDOR	4,04
DORMITORIO 1	12,7
DORMITORIO 2	7,22
ARMARIO 1	1,32
ARMARIO 2	1,32
TOTAL ÚTILES	55,21
TOTAL CONSTRUIDO	62,7

PLANTA PRIMERA EDIFICIO 2 | VIVIENDA 20

PLANTA PRIMERA EDIFICIO 2	
VIVIENDA 20	
ESTAR-COMEDOR-COCINA	23,51
DESPENSA	0,9
BAÑO 1	4,2
BAÑO 2	
DISTRIBUIDOR	4,04
DORMITORIO 1	11,91
DORMITORIO 2	7,22
ARMARIO 1	1,5
TOTAL ÚTILES	53,28
TOTAL CONSTRUIDO	61,1



DUPLEX EDIFICIO 1 | VIVIENDA 21

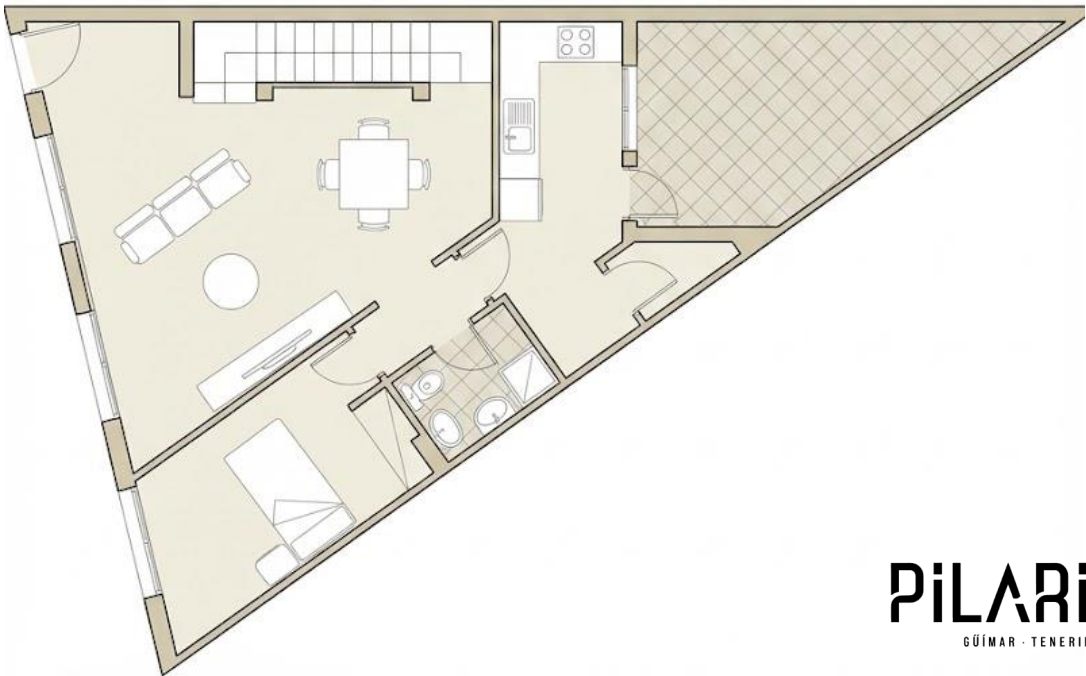
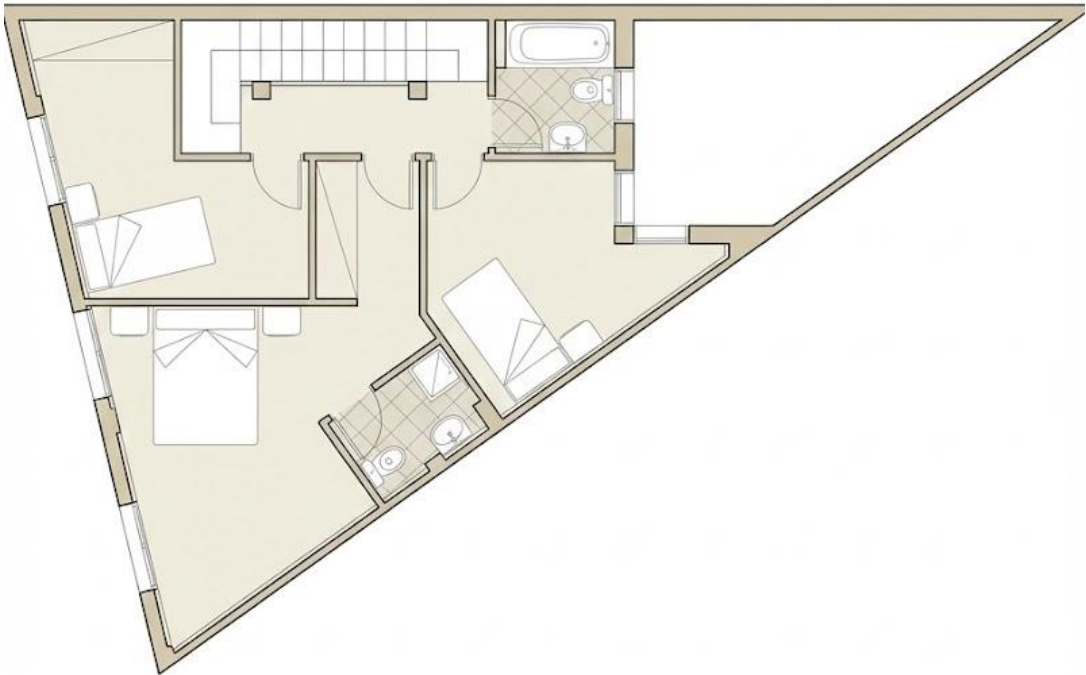
DUPLEX EDIFICIO 1 PLANTA 1	
VIVIENDA 21	
DISTRIBUIDOR	3,54
DISTRIBUIDOR	1,89
DORMITORIO 1	9,8
DORMITORIO 2	9,64
DORMITORIO 3	14,98
ARMARIO 1	1,3
ARMARIO 2	1,2
BAÑO 1	3,51
BAÑO 2	2,81
TOTAL ÚTILES PLANTA 1	48,67
TOTAL CONSTRUIDO PLANTA 1	61,76

TOTAL ÚTILES	161,1
TOTAL CONSTRUIDO	210,53

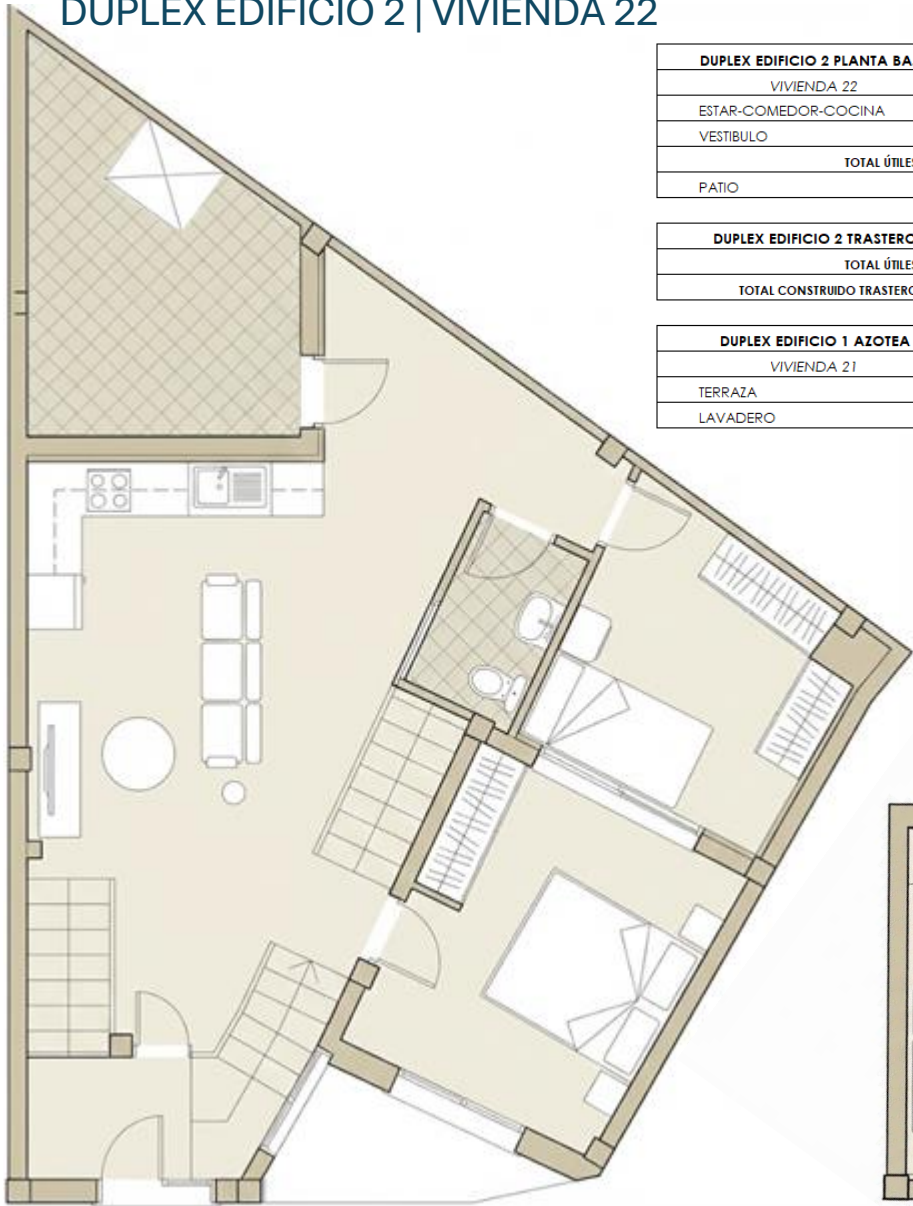
DUPLEX EDIFICIO 1 PLANTA BAJA	
VIVIENDA 21	
ESTAR-COMEDOR	22,89
COCINA	8,72
DESPENSA	1,27
BAÑO	2,81
DISTRIBUIDOR	1,62
DORMITORIO	9,47
ARMARIO	0,87
TOTAL ÚTILES	47,65
PATIO	12,38
TOTAL CONSTRUIDO PLANTA BAJA	61,76

GARAJE PRIVADO	75,5
----------------	------

DUPLEX EDIFICIO 1 AZOTEA	
VIVIENDA 21	
TERRAZA	43,31
LAVADERO	11



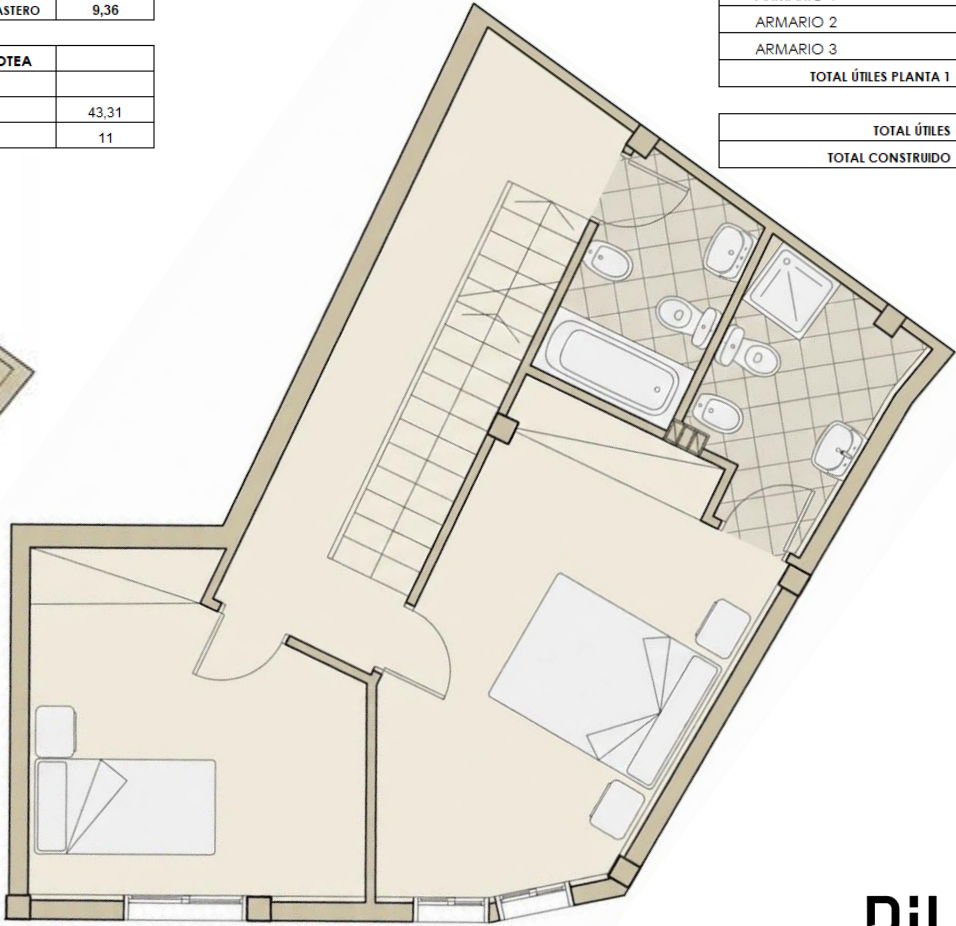
DUPLEX EDIFICIO 2 | VIVIENDA 22



DUPLEX EDIFICIO 2 PLANTA BAJA	
VIVIENDA 22	
ESTAR-COMEDOR-COCINA	29,99
VESTIBULO	2,09
TOTAL ÚTILES	32,08
PATIO	10,18

DUPLEX EDIFICIO 2 TRASTERO	
TOTAL ÚTILES	3
TOTAL CONSTRUIDO TRASTERO	9,36

DUPLEX EDIFICIO 1 AZOTEA	
VIVIENDA 21	
TERRAZA	43,31
LAVADERO	11



DUPLEX EDIFICIO 2 PLANTA 1	
VIVIENDA 22	
DISTRIBUIDOR	8,03
DORMITORIO 1	10,43
DORMITORIO 2	14,3
DORMITORIO 3	11,61
BAÑO 1	4
BAÑO 2	4,74
ASEO	2,3
ARMARIO 1	1,13
ARMARIO 2	1,35
ARMARIO 3	1,35
TOTAL ÚTILES PLANTA 1	59,24

TOTAL ÚTILES	97,58
TOTAL CONSTRUIDO	135,46